

TITRE PROVISOIRE

DOSSIER DE CREATION -PROJET ITINERANT

“LES INCASABLES FILLES, À LA CARTE”

Par *Les Incasables*



LES
**INCAS
ABLES**



ÉPILOGUE

.....

*La Cie **Les Incasables** souhaite développer son travail artistique au plus près de son public. Chercher les interstices ou renouer avec lui, refaire vivre l'art avec l'envergure "populaire", démocratique, sociale (et donc en dehors de ses lieux dédiés et théâtraux);*

Pour reconvoquer la part sensible, humaine, sociale et politique de notre société.

Être auprès des habitants, et profiter des événements municipaux et ruraux, grâce à des formes et personnages étroitement en lien avec ses propres situations quotidiennes, en proposant une diffusion plus large, en quartier, comme en campagne, avec des propositions artistiques de qualité et accessible, auprès de tous les publics.

Inspiré des héros du quotidien, "Les filles à la carte" présente des personnages féminins inscrites dans les problématiques de notre société actuelle, enlisées dans une course effrénée après le temps, l'argent et l'amour.

Résolument incasables, elles s'offrent à l'audience sous forme de spectacle vivant, partout dans la rue, pour et au plus près des gens.





LES INCASABLES

La compagnie "**Les Incasables**" a été créée en 2021, à Dijon par **Marie-Juliane MARQUES**. Elle a depuis porté plusieurs projets sociaux, dont 2 créations théâtrales, et monte actuellement sa 3ème création de spectacle avec "**Impeccable**", dans le cadre scolaire, mais aussi pour un public familial et de rue.

Pourquoi ce nom ?

" Incasables " avant tout pour la volonté d'être en constante recherche. Faire du théâtre pour la société actuelle et les gens d'aujourd'hui, parler *de* et *à* notre époque. Éviter les clichés et les classiques. Faire écho, casser les barrières pour le "non public", ceux qui se sentent laissés pour compte, pas écoutés, ceux qui ne font pas partie du milieu.

Ce nom porte à nos oreilles comme une mélodie à ne pas oublier. Il nous fredonne de rester vigilants.es pour toujours tenter, essayer, oser chercher des espaces, des regards originaux, fouiller les chemins de traverses, pour casser les codes et les cases établis.

Chez "**Les Incasables**", il n'existe pour la comédienne aucune coulisse ou se cacher du public.

L'essence de la compagnie

Marie-Juliane MARQUES, dite "**Incasable**", est souvent affublée du caractère d'être en-dehors. On lui accorde la singularité d'un jeu très énergique et généreux. De créer le doute entre elle et ses personnages, on ne sait pas toujours quand elle joue, ou si c'est elle qui nous parle...

Chez Les incasables, elle y façonne des portraits, sur témoignages réels autant que fictionnels, pour un théâtre engagé et engageant, surtout universel. Pour donner la parole à ceux que l'on n'entend pas.

Parce qu'un artiste a un devoir sociétal. L'art et l'artiste, depuis toujours, ont vocation à être vecteurs de questions philosophiques, impliquant l'évolution de l'humanité.

Créer sans être au cœur de la société n'aurait pour **Les Incasables** aucun sens, cela reviendrait à ne créer pour personne, ou sans aucune dimension politique et philosophique.

Pour la compagnie, il s'agit avant tout de véhiculer des émotions, questionnements, et réflexions permettant une évolution, une ouverture, ou encore un changement de regard, pour le public.

On essaye de trouver notre propre voix(e), notre langage, notre singularité. Des outils théâtraux en-dehors des " façonnages " classiques, avec des espaces de liberté pour créer et pour pouvoir parler à l'instant présent et au monde d'aujourd'hui.

Du théâtre sans 4ème mur, tout terrain et tout public.

Nos sujets de prédilections

L'héroïsme ordinaire, la poésie du quotidien, et parfois sa simplicité tragique, où le théâtre permet de mettre en lumière nos propres vies, nos pertitions, nos troubles, nos doutes, et nos beautés inavouées - nos fragiles intimités, souvent universelles - et d'éveiller ainsi en douceur les consciences à notre universalité, notre altérité, au delà de nos frontières, se réaliser, se trouver ou se retrouver, par le merveilleux pouvoir du canal émotionnel.

Entreprendre un travail de créateur, d'artiste, et porter un projet de compagnie implique une fonction publique indéniable.

Chez **Les Incasables**, nous avons donc décidé de tenter les chemins de traverses. Renouveler et rafraîchir les cadres proposés au théâtre en boîte noire.

Nous voulons faire du théâtre comme Ken Loach fait du cinéma, être un extracteur d'émotions, pour redonner sens au mot collectif. En commençant par écrire des portraits sur la base de témoignages, en donnant un espace d'expression à ceux qui n'en n'ont pas.

En offrant cette voix, partout où nous le pouvons. Sous un lampadaire, assise sur une poubelle, au milieu d'une cour de récréation ou au fond d'un jardin...

LES FILLES À LA CARTE

Le spectacle

La création

Ce spectacle s'inscrit dans un long processus de création, après un travail actif de récolte de témoignages et d'écrits auprès des personnes de notre paysage quotidien.

Chaque personnage a son "auteur", dont la comédienne s'est inspirée pour bâtir leurs personnalités.

Dans une société où le sentiment de transparence est de plus en plus présent, "Les filles à la carte" remet en lumière ces "inexistants".

Troisième création originale de la compagnie, elle se veut être adaptable dans son jeu en fonction du lieu, que ce soit dans le choix des personnages ou des moyens techniques.

Pour qu'il soit diffusable partout, pour tous, et continuer à porter les valeurs des Incasables.

Pour cela, la compagnie ressort de ses tiroirs l'ensemble de ses personnages écrits dans ses 2 premières créations (Au pied des monumentales petites choses & Au bord des murs invisibles) pour n'en garder que l'essence premières : sans décors, sans lumière, elles sont à nues face public. La Cie gardera alors les personnages les plus marquants, et pourra aussi s'adapter en fonction des réactions du public et de l'environnement (plus au moins propices à la rue...), pour en garder seulement 9 sur les 12 existantes, et en rajoutant un "joker". Elles auront toutes un costume, propre à chacune, et une musique, qui introduira le personnage pour le public. Le personnage apparaîtra au fur et à mesure que la comédienne s'habille et se grime physiquement de manière chorégraphique, sous leurs yeux ... Un jeu de carte viendra animer et nourrir la relation au public, tout en rythmant le spectacle de ces échanges / entractes...

Pourquoi ce concept "à la carte" ?

Parce que c'est une forme ludique, rare et incasable, et parce que jouer est une nécessité...

Parce que tester, tenter et prendre des risques nous fait grandir. Parce qu'on est fière de cette identité...

Nous cherchons ici l'effet de proximité, l'effet Close Up !

Sortir des théâtres et de la scène, c'est retrouver la société là où elle ne vas plus, c'est chercher à continuer de faire lien avec elle. Sans elle, l'artiste n'a pas de raison, de sens...

Nous souhaitons proposer des formes sur mesure, courtes ou longues, et tout terrain. Ça peut jouer en interstice, dans une file d'attente ou un entracte, au milieu d'évènements festifs. Ça peut être un spectacle de 10min avec un seul personnage, jusqu'à une trilogie de 3 x 40min. Il peut cueillir le public là où il se trouve : au bar, dehors, dans un salon, à l'entrée ou à la sortie de n'importe quel lieu. C'est une rencontre avec l'art, et avec l'autre.

Chez les Incasables, on aime l'héroïsme ordinaire. Le contenu de ces monologues et portraits prends racine ici.

C'est faire en sorte, de redonner la lumière aux gens, sur leurs propres héroïsmes, re donner de la beauté à nos vies simples et nos petits combats, mis. ici en lumière. C'est redonner de l'altérité...

C'est alors nous permettent de reprendre un peu confiance en soi, de retrouver la foi, l'espoir en nous et donc pour la société.



Les personnages

Des figures hétéroclites qui nous ressemblent

On suit 9 femmes dans leur vie de tous les jours, qui par leurs histoires respectives, nous renvoient à nos propres existences. Enlissées dans leur routine citadine et/ou sociétale, elles s'expriment avec rage, avec joie, avec humour, avec tristesse parfois, et surtout viennent questionner l'effet de notre environnement sur nos destins fragiles. Face à la violence de la course sociétale actuelle, avons-nous encore le contrôle de nos vies ? Fortes et fragiles à la fois, belles parce qu'imparfaites, on les rencontre, au plus proches physiquement et dans leur intimités, faisant face aux murs rigides d'un système parfois brutal, qui nous permet de voir derrière les apparences, des histoires qui nous ressemblent.

Pour chacune, il s'agit de satire sur notre existence, déclamé avec la poésie de grands auteurs. C'est monsieur et madame Tout-le-monde, c'est un miroir exutoire, une carte cosmopolite, ou chacun se retrouve ou rencontre une différence avec empathie ! Dans la version "à la carte", ça devient un patchwork géant et une performance théâtrale ! Ou le public pioche, décide et parle avec la comédienne, en réalisant alors une combinaison unique de propositions (maximum 5 personnages pour une représentations - chacune représentant environ 10min de jeu).

Carine

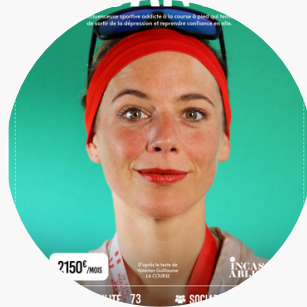
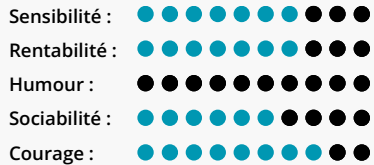


Mère célibataire sans emploi qui parle aux pigeons en attendant la sortie d'école de son fils.

Salaire : 435€/mois

D'après le texte de Céline Delbecq « À cheval sur le dos des oiseaux ».

Jany

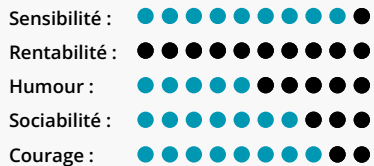


Influenceuse sportive addictive à la course à pied qui tente de sortir de la dépression et reprendre confiance en elle.

Salaire : 2150€/mois

D'après le texte de Valérian Guillaume « La course ».

Charlotte



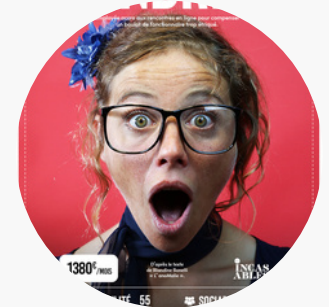
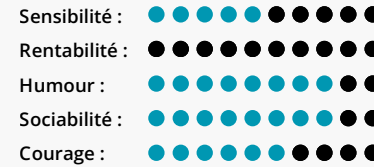
Jeune institutrice désabusée, en proie au doute quant à l'avenir de ses jeunes noyés dans une société où tout n'est qu'obsolescence.

Salaire : 2032€/mois

Caractéristique : la favorite de l'Education Nationale

D'après le texte de Kate Tempest « Fracassés »

Sandrine



Employée accro aux rencontres en ligne pour compenser un boulot de fonctionnaire trop étriqué.

Salaire : 1380€/mois

D'après le texte de Blandine Bonelli « L'anoMalie ».

Myriam

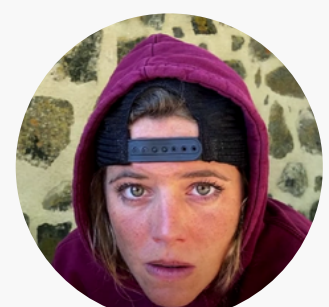


Médecin urgentiste désabusée, qui remet en cause sa vocation.

Salaire : 4890€/mois

D'après le texte de Christina Kettering « Antarctique »

Cléone



Jeune rebelle de 18 ans des quartiers de l'agglomération, révoltée par l'injustice du monde.

Salaire : 514€/mois, APL comprises

Caractéristique : la favorite des ados & scolaire

D'après le texte d'une journaliste de lundi matin « Je suis cléone »

LA FORMULE

.....

Un spectacle happening

Le public pioche des cartes au hasard représentant chacune un personnage avec leurs attributs : photo, nom, jauge de rentabilité, de sensibilité, d'humour, de sociabilité et de courage. Certaines jauges sont laissées vides : c'est le public qui choisira et déterminera l'intensité après avoir rencontré le personnage, créant alors un débat d'idées sous un abord plutôt humoristique... ! Une manière satirique de débattre avec le jeu des apparences sociales...

La comédienne adapte alors son jeu en fonction du tirage et change de costume en 30 secondes sur fond musical, permettant au public de découvrir la transformation, sans coulisse, et chorégraphie lors d'une parenthèse musicale voire poétique. Toute l'intimité est ainsi partagée, livrée au public sans artifices. On voit naître le personnage.

Pour développer la relation de proximité, surprise bonus, une carte joker est proposée au public. Pour davantage d'interactions. Il a le choix d'un poème, d'un extrait du prochain spectacle, d'un texte voix off, d'une chanson ou d'une interview à la comédienne-autrice ou de se prêter au jeu, si il ose relevé un de ces 4 défis lui-même !

Ce spectacle littéralement "à la carte" se veut adaptable partout et pour tout lieu, avec des moyens techniques minimales pour voyager facilement auprès des gens. Les personnages sont des monologues d'environ 10/12 minutes, ce sont alors de parfaits "adaptables dans la programmation d'évènements, selon des thèmes ou des durées nécessaires.

Une formule sur-mesure et tout-terrain

Des configurations et formes libres

Grâce à la création de 2 spectacles sur la course sociale, uniquement avec des personnages de femmes, et avec expérimentations multiples sur commande, la Cie peut vous proposer de créer un spectacle adapté à vos besoins selon le lieu et le public.

- Avec un seul personnage, En insiste entre deux changements de plateau, pour agrémenter la file d'attente à la billetterie, à l'ouverture et à la fermeture d'un évènement, en créant un évènement surprise !
- Une soirée, un évènement attendu, avec une sélection de 2 à 6 personnages ...! Variations selon la durée souhaitée !
- Cela peut devenir une trilogie, sur 3 jours, ou revenir piocher de nouvelles cartes et découvrir de nouveaux brins de vies et personnages, en fidélisant ainsi le public et en créant un rapport de proximité et d'échanges plus important.
- Une balade-spectacle pour faire découvrir un lieu, un espace atypique, un lieu de nature, en fonctions de thèmes/évènements spécifiques et des publics ciblés (adolescents, public de centre sociaux, bibliothèques...)
- Du jeu en rue comme à domicile
- Une représentation en classe

Et plein d'autres, au gré des thématiques des évènements,, des publics et des envies !

Les conditions techniques

Ces représentations « tout-terrain » se font sans décors et moyens techniques, ils prennent vie uniquement grâce aux accessoires, au jeu et à la musique. Il s'agit d'une récréation, englobant 2 spectacles scéniques, sans décors et de rue !

Il existe toutefois 2 versions de spectacle plus élaborés, avec un fond vidéo monté, écran et costumes. Avec "Au pied des monumentales petites choses" Volet 1 et "Au bord des murs invisibles" volet 2, dont les teasers sont disponibles sur la chaîne youtube de la cie, si vous souhaitez les consulter. [youtube.com/@cielesincasables](https://www.youtube.com/@cielesincasables)



Les partenaires

Les lieux envisagés

Chez Les Incasables, nous avons à coeur de tenir notre engagement social et de jouer pour tous. Dans ce cadre, nous présentons "Impeccable" comme "les filles à la carte" dans des lieux de proximité lors de ces différentes tournées.

Il est prévu de concentrer des temps en tournées itinérantes, afin de profiter des beaux jours et du bouche à oreille, pour drainer le public des communes avoisinantes.

Les départements et communes partenaires envisagés déjà sollicités précédemment pour les années précédentes et nos deux premières créations

Saône-et-Loire

Les lieux partenaires (soutien résidence) :

- L'Eden Broc - Creusot
- Le moulin des roches - Toulon-sur-arroux
- La ville de Digoin et son service culturel - Digoin
- La grande rouge - Louhans
- La Fabrique - Savigny sur Grosne

Les communes envisagées (encore à confirmer) :

- Montceau-les-mines/Saint-Vallier
- Luzy, Chagny, Chalon sur Saone (CNAREP)
- Macon/La Bibliothèque départementale de S&L
- La briqueterie à Ciry-le-noble
- La maison Jacques Copeau - Pernand Vergelesses

Côte-d'or

Les lieux partenaires (soutien résidence) :

- La ville de Salives
- Genlis (Odéon), Le forum de Mirebeau sur Beze
- Clamerey
- Reseaux des foyers ruraux de Côte d'or
- Les bibliothèque départementale de Côte d'or

Les communes envisagées (encore à confirmer) :

- Epoisses, Forléans, Le La itou Mt St Jean
- Chatillon sur seine et le TGB
- Ladoix Serigny
- Semur en Auxois (avec le Th du Rempart)
- Villeneuve-sur-Yonne (Les Chantiers du Théâtre)

Ville de Dijon

Les lieux déjà envisagés :

- Librairie La fleur qui pousse, le Rézofetard...
- Le Monde d'après, et autres bars et restaurants
- Le jardin de l'Arquebuse, le parc St Anne, et d'autres places publiques (en collaboration avec la ville)

Les Impromptus (un seul personnages) :

- Le Macquis, le chez nous
- Gresilles en Fête, bibliothèque de F. d'Ouche
- Les files d'attente billetterie à : La vapeur, le théâtre Mansart, la Minoterie, le TDB...

Les lieux envisagés pour développer la formule (ciblant également les autres départements régionaux)

Les carrières Bacquin - La fête des carrières Bacquin (21)

La ville de Chenôve, la ville de Talant, la ville de Quetigny (intégrant des événements municipaux)

Le festival du bitume et des plumes, Besancon (25)

Nevers - Zaccros d'ma rue (58)

L'Amuserie - Lons le Saunier (39) et les scènes du Jura, la ville de Lure (70)

La poésie, Saint Sauveur en Puisaye et le théâtre de l'atelier bleu à Fontaines (89)



BUDGET DE PRODUCTION 26-27

.....

Pour ce spectacle, la Cie Les Incasables souhaite puiser dans ses deux premières créations pour écrire cette toute nouvelle performance rassemblant ses travaux précédents. Ainsi, nous avons le besoin ici de poursuivre le travail de création, afin de peaufiner sa forme propre et ses changements, mais également son expérimentation directement auprès du public. Le processus de création ici est nécessairement réalisé avec les réactions et retours en direct, afin de tester les personnages et améliorer leurs accroches.

Pour résumé, nous sommes à la RECHERCHE de partenaires de créations, de SOUTIEN en résidence... Toute forme de "Crash test" sera la bienvenue !

DÉPENSES	MONTANT	RESSOURCES	MONTANT
Création des "Filles à la carte" par expérimentation en tout-terrain	10 500 €	DRAC - Projet de création en ruralité	2 500 €
<ul style="list-style-type: none"> 1ère tournée en campagne - 10 dates en Saône-et-loire 	3500 €	Région BFC - Soutien à l'émergence ou Soutien à la création	5000 €
<ul style="list-style-type: none"> 2ème tournée en campagne - 10 dates - Côte d'or 	3500 €	Département - Projet de création en ruralité	2500 €
<ul style="list-style-type: none"> 3ème tournée en campagne - 10 dates - Dijonnais 	3500 €	Ville de Dijon - Aide à la création de la tournée citadine	3500 €
Achat de matériel	1500 €	Auto-financement de la Compagnie	6 500€
<ul style="list-style-type: none"> Matériel pour une autonomie totale lors des représentations 		<ul style="list-style-type: none"> Trésorerie 	3338 €
Communication/teaser	1268 €	<ul style="list-style-type: none"> Recette au chapeau (moyenne pour une session à 50 €) 	1500 €
<ul style="list-style-type: none"> Prise en vidéo d'un film promotionnel avec temps de montage - 	800 €	<ul style="list-style-type: none"> Participation libre des communes 	2000 €
<ul style="list-style-type: none"> Moyens de promotion (affiches, flyers, promotion auprès des communes) 	468 €		
Administrateur de tournées	5000 €		
<ul style="list-style-type: none"> Programmation des dates, logistique de tournée, relations avec les communes (2 mois de salaire à temps plein brut) 			
Défraiement déplacements	2070 €		
<ul style="list-style-type: none"> Essence (estimation de 1 A/R pour chaque date de 100 km en moyenne) 	0,69 €/km		
TOTAL	20 338 €	TOTAL	20 338 €

Contact artistique

*Marie-Juliane MARQUES
mjuliane@hotmail.fr
06 98 48 70 63*

Cie Les Incasables

*Chez Sabine Choumiloff
16 rue Marie Curie - 21800 Quetigny
www.lesincasables.com
SIRET : 909 236 648 00012 - APE : 9001Z Arts du spectacle vivant
Licence 2 : platesv-d-2022001523*

Contacts Production / Diffusion

*Clara GERNAIS
clara.gernais@aol.fr
06 15 75 57 38*